

概要

CrackDraw21は、トンネル・橋梁・ダム・港湾構造物・煙突・建築物等の変状展開図を電子化し、構造物の状況を効率的に管理するソフトウェアです。

主な特徴

- 構造物の画像や目視点検のスケッチ図を下地に利用可能
- フォルダ（年度）－レイヤ（凡例）構成で点検結果の容易な年度管理
- ひび割れの長さ、はく落面積などの任意集計
- 個々の変状に jpg・エクセル・ワード・pdf ファイルなどをリンクし、データを一元管理
- 変状展開図の3D表示
- DXFデータの読込・書出

CrackDraw21

調査結果_平成20年3月
調査結果_平成22年12月
ひび割れ0.3mm未満
ひび割れ0.3mm以上0.6mm未満
ひび割れ0.6mm以上1.0mm未満
浮き
はく離
鉄筋露出
骨材露出
遊離石灰
漏水
その他

容易な年度管理

調査結果(訂音)_平成23年5月
補修_平成24年

画像取込で効率的に変状展開図作成

変状一覧表

番号	調査日	凡例	延長	区外	区切No	始点距離	終点距離
1	2008/03/15	ひび割れ0.3mm未満	4.91592789		13	X110.769292	X114.03237
2	2010/04/11	ひび割れ0.3mm未満	9.81514695	進行(延長)	13	X110.769292	X115.16188
3	2011/05/18	ひび割れ0.3mm以上0.6mm未満	11.71762466	進行(幅)	13	X110.769292	X115.69551
4	2008/03/15	ひび割れ0.3mm未満	4.76536368		14	X126.341227	X122.12813
5	2008/03/15	ひび割れ0.3mm未満	4.76536368		14	X126.341227	X122.12813
6	2008/03/15	ひび割れ0.3mm未満	4.76536368		14	X126.341227	X122.12813
7	2008/03/15	ひび割れ0.3mm未満	4.76536368		14	X126.341227	X122.12813
8	2008/03/15	漏水	10.11148222		13	X111.058426	X113.94976
9	2008/03/15	漏水	10.11148222		13	X111.058426	X113.94976
10	2008/03/15	漏水	10.11148222		13	X111.058426	X113.94976
11	2008/03/15	C-J	7.36081667		13	X110.314935	X117.46068
12	2008/03/15	C-J	7.36081667		13	X110.314935	X117.46068
13	2008/03/15	C-J	7.36081667		13	X110.314935	X117.46068
14	2008/03/15	はく離	4.69251656		14	X125.184691	X126.29992
15	2008/03/15	はく離	4.69251656		14	X125.184691	X126.29992
16	2008/03/15	はく離	4.69251656		14	X125.184691	X126.29992
17	2008/03/15	はく離	4.69251656		14	X125.184691	X126.29992
18	2008/03/15	ひび割れ0.6mm以上1.0mm未満	6.65927809		15	X135.510906	X129.19126
19	2008/03/15	ひび割れ0.6mm以上1.0mm未満	6.65927809		15	X135.510906	X129.19126
区画上の図形を選択			延長合計	面積合計	件数合計		
			397.44317165	71.7249635	0		

関連ファイル添付

現場写真

PDF、Word、Excel

3D表示

帳票の自動化

CrackDraw21をカスタマイズすることで、自治体や民間事業者で作成される点検に関する各種帳票を自動化し、点検業務を効率化することができます。

【帳票自動化例】

高速道路トンネル・県道トンネル・鉄道トンネル

【客観的評価】

CrackDraw21の変状展開図から、ひび割れ延長や密度、健全度ランクなどを自動算出し、客観的評価を行います。

県道トンネルでの例 -帳票自動化率 95%-

CrackDraw21

図面や写真の自動切り抜き

点検履歴自動入力

スパン詰元・健全度ランク自動入力

展開図・覆工写真

ひび割れ延長・密度自動算出

株式会社
東設土木コンサルタント
T OSETSU CIVIL ENGINEERING CONSULTANT INC.

Gtec 株式会社
ジーテック

インフラ構造物の撮影サービス

概要

トンネル・橋梁・ダム・港湾構造物煙突・建築物など対象設備の形状・規模・周辺環境・要求性能に応じて最適な方法で撮影を行います。

主な特徴

【撮影解像度】

幅0.2mm以上のひび割れが解析可能な解像度
(要求性能に応じ、幅0.2mm未満も対応)

【対象変状】

ひび割れ・漏水・エフロレッセンス・豆板・鉄筋露出など目視点検で対象となる変状
(補修工も画像化し記録・管理できます)

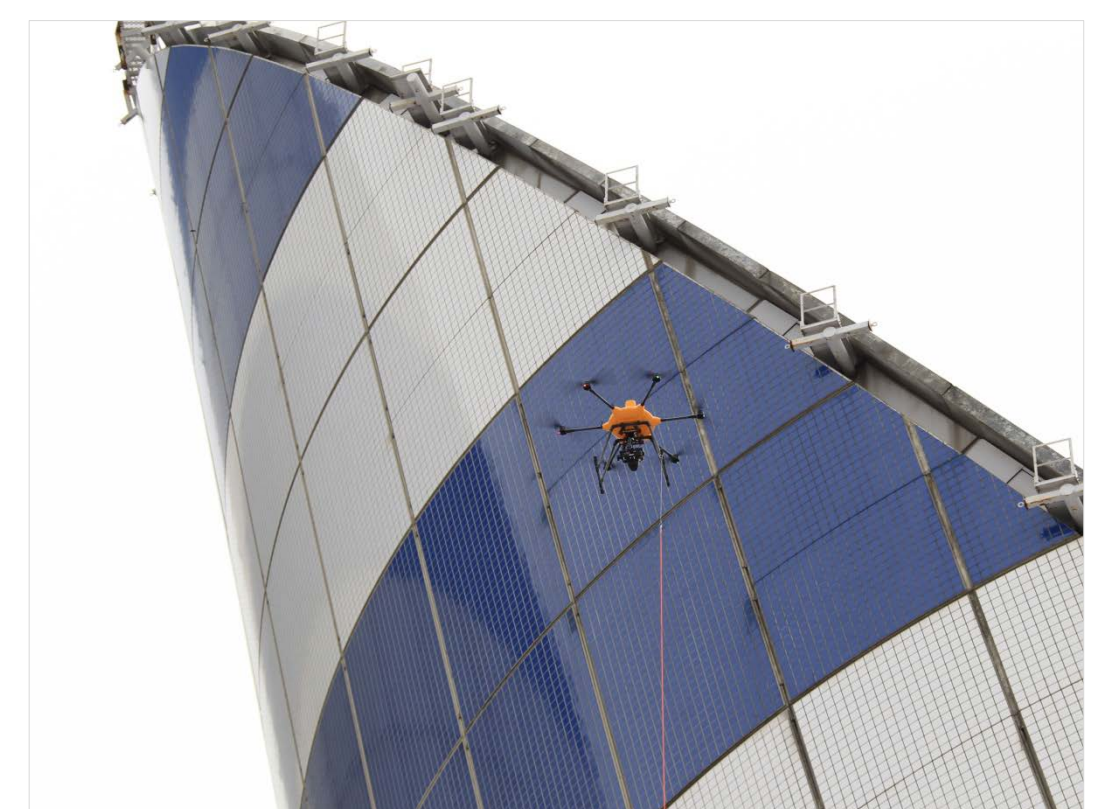
近接目視困難箇所の点検

点検できないと諦めている場所はありませんか？

陸・海・空・大規模・狭隘部など豊富な経験を活かし点検方法を検討ご提案します。

【提案事例】

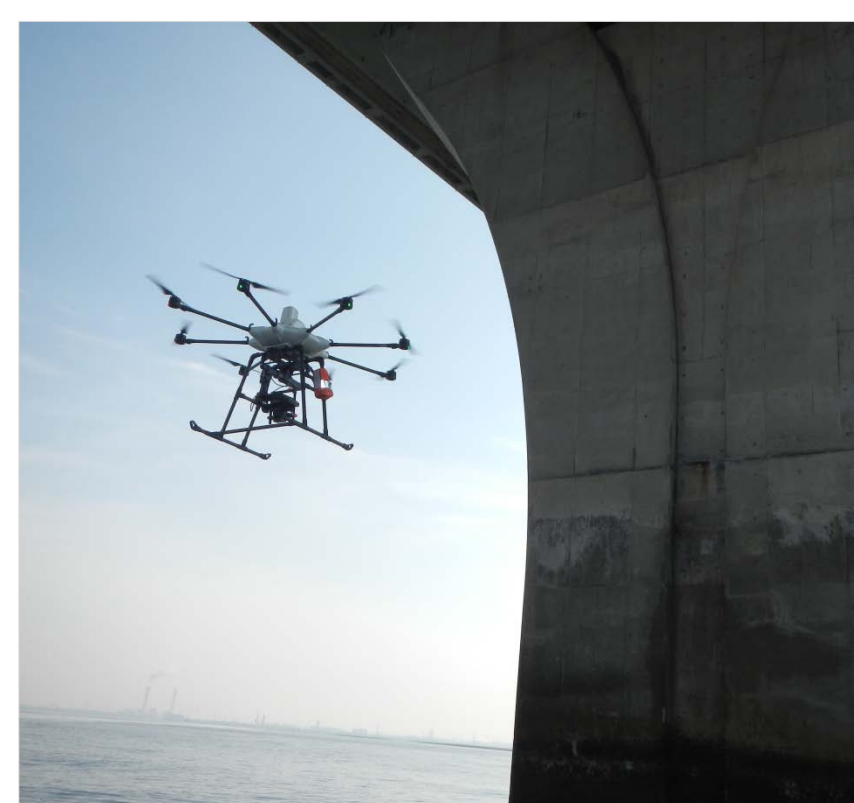
- ・東京湾アクアライン 風の塔 外壁 および 下部ジャケット構造
(東京湾横断道株式会社の自主検討として実施)
- ・マンション壁面 (隣接構造物との隙間25cm) など



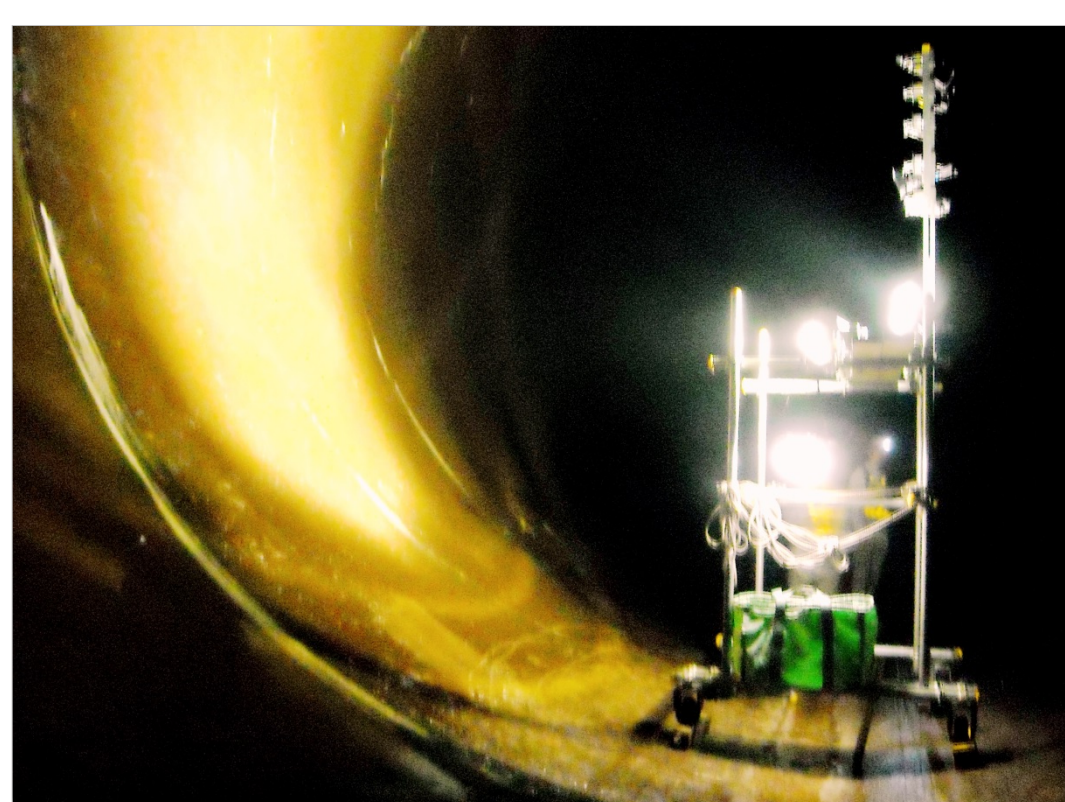
ダム (堤体・洪水吐など)



橋梁 (道路・鉄道・水路など)



大規模建築物



トンネル (道路・鉄道・洞道・水路トンネルなど)



港湾(護岸・岸壁・栈橋など)